



VOOR DE VERWERKING VAN CALDURAN KALKZANDSTEEN HEBBEN WIJ EEN GROOT ASSORTIMENT HIJSMATERIEEL TE HUUR.

Hieronder vindt u een overzicht van de stelmachines, klemmen en knipmachines en hun specifieke eigenschappen.

Handklem

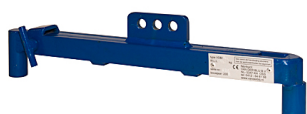


De handklem is geschikt voor het handmatig verwerken van één lijm- of vellingblok. De maximale draaglast is 20 kg.



Enkele blokkenklem

Geschikt voor het machinaal verwerken van velling- of lijmblokken. Met de enkele blokkenklem kan 1 blok worden gehesen. De maximum draaglast is 75 kg.



Dubbele blokkenklem

Deze klem is geschikt voor het machinaal verwerken van velling- of lijmblokken. Met de dubbele blokkenklem kunnen

twee blokken, met een hoogte van 298 mm en een dikte van 100, 150 of 214 mm, tegelijk worden gehesen. De stootvoegen worden dan niet verlijmd. Penafstand 400 mm, maximum draaglast 150 kg.

Blokken knipmachine

Voor het op de juiste maat knippen van lijm- en metselblokken. De maximale knipdikte bedraagt 250 mm de maximale kniplengte 500 mm.

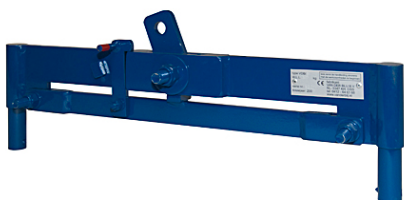


Calduran Vierzetter

Om de mechanische verwerking en toepassing van kalkzandsteen vellingblokken te optimaliseren, hebben wij de Vierzetter ontwikkeld. Met dit hulpwerktuig kan het dubbele aantal blokken gehesen worden. Hierdoor wordt de verwerkingsnelheid enorm verhoogd vooral bij toepassing voor hoge wanden.

De vierzetter is een Calduran geotrooieerde vinding en bestaat uit een hulpwerktuig waaraan twee blokkenklemmen bevestigd kunnen worden. Men kan bij enkelvoudige verwerking twee blokken en bij tweevoudige verwerking vier blokken tegelijk hijsen. Bij het verwerken van vier blokken worden de stootvoegen niet verlijmd.

De vierzetter heeft een maximale hijslast van 250 kg en is daarmee geschikt voor alle mechanisch te verwerken lijm- en vellingblokken van 298 hoog in de dikten 100, 150 en 214 mm. Huur bij de Calduran Vierzetter ook 2 blokkenklemmen. U bent dan verzekerd dat de koppelingen op elkaar passen.



Enkele elementenklem

Voor het verwerken van elementen met een elementenstelmachine. Er zijn twee typen klemmen:

- De EK500 (blauw) met een penafstand van 500 mm, is geschikt voor de elementen E100, E120, E150, E214, E240, EH175 en EH214.
Maximale draaglast 300 kg.
- De EK600 (rood) met een penafstand van 600 mm, is geschikt voor de elementen E300, EH250 en EH 300.
Maximale draaglast van 450 kg.

De pennen van de klem zijn voorzien van hardmetalen puntjes en passen in de doorgaten van een element.



Passtukkenklem

Voor het hijsen van de bij het elementensysteem behorende passtukken.

- De PK175 voor wanddikten van 100 t/m 175 mm;
- De PK300 voor wanddikten van 200 t/m 300 mm.

De rode Calduran passtukkenklemmen zijn ook geschikt voor passtukken van Hoogbouwelementen[®].



Opperklem elementen

- OK1500 voor Calduran elementen (geen Hoogbouwelementen[®]) met een hijscapaciteit van 1500 kg en een eigen gewicht van 180 kg.
- OK1900 voor elementen en Hoogbouwelementen[®] met een hijscapaciteit van 1900 kg en een eigen gewicht van 200 kg.
OK1500 en OK1900 hebben een beklengte van 1200 mm en een klemopening van 800 tot 1050 mm.
- OK3000 voor hoge projecten (Hoogbouwelementen[®]), heeft een beklengte van 2 meter, hiermee heeft men bij het opperen minder hijsbewegingen nodig. Hijscapaciteit van 3000 kg, een eigen gewicht van 250 kg en een klemopening van 800 tot 1050 mm. Uitvalbeveiliging middels net of stangen.

C-beugel

De C-beugel (voorheen P3-klem) is speciaal ontworpen voor het plaatsen van de bovenste laag kalkzandsteenelementen, -passtukken of vellingblokken onder stalen of betonnen liggers. De maximale hijslast is 450 kg. De C-beugel is toepasbaar bij alle lijmblokken en/of elementen t/m 300 mm dik.

De beugel is uitschuifbaar van 525 tot 1150 mm (inwendige maat). Aan de beugel kan een elementenklem of een passtukkenklem worden bevestigd. Aanbevolen wordt om de klemmen bij de beugel te huren. U bent er dan zeker van dat de aansluiting past.

De benodigde ruimte tussen bovenzijde elementen en onderzijde staalconstructie dient minimaal 260 mm te bedragen. Als bij gebruik met vellingblokken de passtukken met de hand gezet kunnen worden is voor de blokkenklem een ruimte benodigd van 150 mm.

Cp-beugel

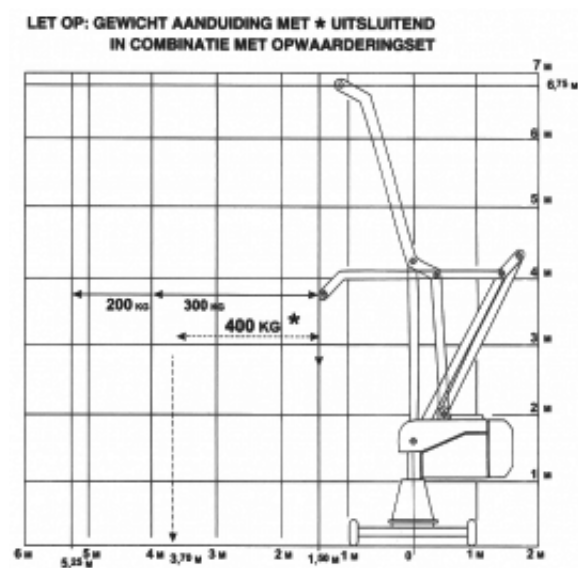
Wil men voorkomen dat de bovenste laag aangevuld moet worden met handmatige lijmblokken gebruik dan de Cp-beugel. Hiermee kan men passtukken en elementen tot strak onder de staalconstructie plaatsen. [Meer informatie.](#)

Elementen knipmachine

Voor het op de juiste maat knippen van elementen.

- Maximale knipdikte 300 mm
- Maximale kniplengte 650 mm

Elementen worden in principe op de fabriek op de goede afmetingen gezaagd. In uitzonderlijke situaties kunnen dunne elementen van 100 tot 150 mm ook op de bouwplaats op maat worden geknipt. Voor elementen dikker dan 214 mm wordt een hydraulische knipmachine geadviseerd.



MAX. HEFCAPACITEIT 325 KG.

MAX. HEFCAPACITEIT MET OPWAARDERINGSET 400 KG.

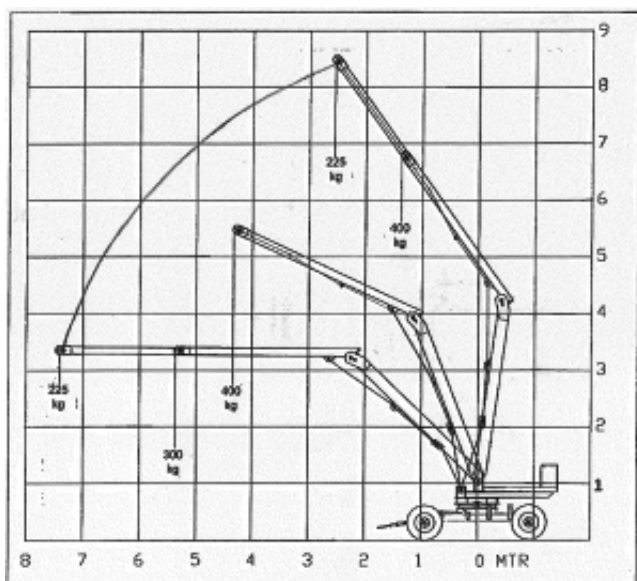
NK 375B stelmachine

De 'standaard' NK 375B stelmachine heeft een maximaal hefvermogen van 300 kg, waarmee een groot gedeelte van ons assortiment gehesen kan worden. Alle NK375B machines, die door ons worden verhuurd, zijn opgewaardeerd naar een maximaal hefvermogen van 400 kg. Hierdoor kunnen deze machines gebruikt worden om alle Calduran elementen te verwerken. Een voordeel is de "overload" beveiliging, als de kraan overbelast wordt, slaat hij automatisch af. Dit beperkt de kans op onveilige situaties.

De machine beschikt over twee hef- en daalsnelheden en over een (hydraulisch) traploos verstelbare knikgiek. En is leverbaar met een radiografische afstandsbediening (7 m kabel) of met joystickbesturing. Het zwenkbereik is 360° zonder aanslag. Elementen kunnen daardoor gemakkelijk worden opgepakt en in de betreffende wand worden verlijmd.

Specificaties

- Maximaal hefvermogen is 400 kg
- Hefsnelheden 9 en 18 m/min
- De minimale zwenkradius 1,5 m
- Elektrische aansluiting: 400 V
- Totaalgewicht 1350 kg (incl. contragewicht)
- Standoppervlak is 1,98 x 2,25 m
- Transportmaten (LxBxH) 4,90 x 1,98 x 2,00 m.



BY 400-P/UG

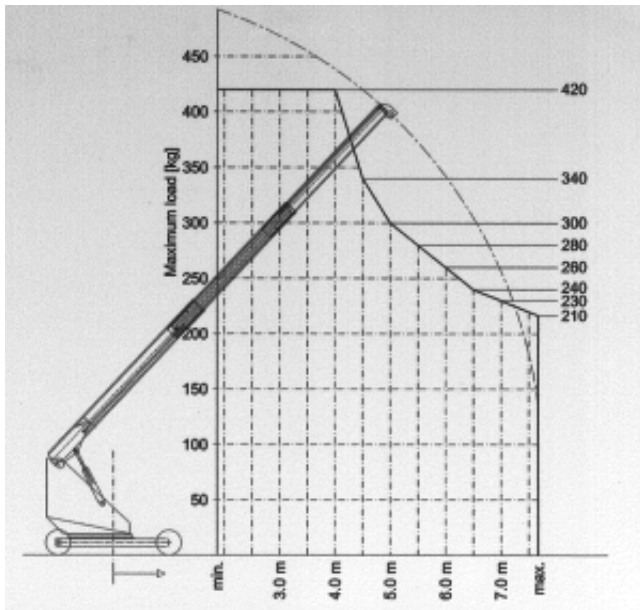
De BY 400-P/UG stelmachine heeft een maximaal hefvermogen van 400 kg, waarmee alle kalkzandsteenproducten gehesen kunnen worden. De machine is speciaal ontwikkeld om woningscheidende wanden van ± 10 meter te stellen, waarbij het verplaatsen van de stelmachine niet nodig is.

Om overbelasting te voorkomen zijn er op alle hijsbewegingen die mogelijk zijn overbelastingsventielen geplaatst. Ook is er een hydraulische lastmomentbeveiliging aangebracht, deze beveiliging schakelt het aftoppen uit. Dit ter voorkoming van het omvallen van de machine bij een maximale vlucht en maximaal hijsgewicht.

De machine beschikt over hydraulische proportionele ventielen voor het traploos verstellen van de knikgiek. En is leverbaar met een radiografische afstandsbediening. Het zwenkbereik is 360° zonder aanslag. Elementen kunnen daardoor gemakkelijk worden opgepakt en in de betreffende wand worden verlijmd.

Specificaties

- Maximaal hefvermogen is 400 kg
- Maximale hijshoogte is 8,3 m
- Totaalgewicht 1895 kg (incl. contragewicht)
- Elektrische aansluiting: 400 V
- Standoppervlak is 2,48 x 1,9 m
- Transportmaten (LxBxH) 4,75 x 1,9 x 2,00 m.



NK1000 stelmachine

De NK 1000 stelmachine heeft (net als de standaard NK 375B) 'standaard' een maximaal hefvermogen van 325 kg, waarmee het grootste gedeelte van ons assortiment gehesen kan worden. Alle NK 1000 machines, die door De Ruwbouw Groep worden verhuurd, zijn opgegarandeerd naar een maximaal hefvermogen van 400 kg. Hierdoor kunnen deze machines gebruikt worden om alle Calduran elementen te verwerken. Een voordeel is de "overload" beveiliging, als de kraan overbelast wordt, slaat hij automatisch af. Dit beperkt de kans op onveilige situaties.

Specificaties

- Maximaal hefvermogen is 400 kg
- Maximale hijshoogte is 10 m
- Totaalgewicht 2195 kg (incl. contragewicht)
- Elektrische aansluiting: 400 V
- Standoppervlak is 2,25 x 2,25 m
- Transportmaten (LxBxH) 4,30 x 2,12 x 2,00 m.

Overzicht hijsbereik blokken/elementenstelmachines