

De beste keuze voor elk interieur!



Van kantoren tot ziekenhuizen, winkels en schepen:
Plastica HPL komt in élk interieur tot zijn recht.
Niet alleen vanwege het exclusieve uiterlijk, maar ook
vanwege de overtuigende eigenschappen van dit
hogedruklaminaat met een decoratieve functie.
Want Plastica HPL is duurzaam, slijtvast en makkelijk
te verlijmen. Maar er is meer...

Uitmundende eigenschappen

HPL staat voor High Pressure Laminate. En dat staat weer voor duurzaam en veelzijdig! In vrijwel elk interieur wordt dit stijlvol en decoratief kwaliteitslaminaat toegepast voor o.a. deuren, wanden, balies, kasten en bureaus. Het waarom laat zich raden. Plastica HPL beschikt over uitmundende eigenschappen. Dankzij de dichte oppervlakestructuur is het hygiënisch en makkelijk te reinigen, maar óók hitte- en vochtbestendig, resistent tegen huishoudelijke chemicaliën, duurzaam én slijtvast. Daarnaast is er sprake van

een zeer hoge kras- en stootvastheid. Deze eigenschappen maken Plastica HPL tot de beste keuze voor vrijwel elk interieur-ontwerpidee!

Eenvoudige verlijming, groot kleurenpalet

Maar er is meer. Zo is Plastica HPL ook eenvoudig te verlijmen op diverse dragers, als spaanplaat, multiplex en mdf. Daarnaast is dit hogedruklaminaat verkrijgbaar in enorm veel unikleuren, houtdessins en fantasiedecoren. Liever uw eigen ontwerp? Het is mogelijk met Plastica Digitaaldruk!



technische informatie

Normen

EN 438 type HGS. Alle Plastica HPL's zijn volgens EN 438 geproduceerd. Wel zijn er verschillen in de type-uitvoering zoals type HGP voor postforming.

Specificaties en afmetingen

- Densiteit: ca. 1450 kg/m³
- Dikte HPL-plaat: 1,0 mm
- Vanaf 1 mm (tot 4 mm) op aanvraag met levertijd
- Diktetoleranties:
 - 0,8-1,0 mm: +/- 0,10
 - 1,1-1,9 mm: +/- 0,15
 - 2,0-2,9 mm: +/- 0,20
 - 3,0-5,0 mm: +/- 0,30
- Afmetingen:
 - 2140 x 1060 x 1 mm
 - 2800 x 1300 x 1 mm
 - 4100 x 1300 x 1 mm

Structuren per afmeting

De oppervlaktestructuur geeft een extra 'finishing touch' aan uw gekozen kleur en decor.

Structuren per afmeting:

	2140 X 1060 mm	2800 x 1300 mm	4100 x 1300 mm*
FH fijne hamerslag	•	•	•
FK fijne korrel		•	•
PO poriën	•	•	•
SG spiegelglans		**	•
MT mat	•	•	•
SU structura			•
SM softmat	•	•	•
SF soft finish		•	
RM ruw mat		•	

* Bij de afmeting 4100 x 1300 mm zijn geen unikleuren mogelijk voor de structuren MT, HG en SM.

** Unikleuren: minimale afname van 100 platen.

Plastica HPL wordt geproduceerd uit cellulosebanen en synthetische harsen die onder hoge temperatuur en grote druk worden samengeperst. Om slijtage te voorkomen, zijn de fantasie- en houtdecoren voorzien van een extra overlay.

Eigenschappen getest volgens EN 438	Eenheid	Plastica HPL	
		Norm	Werkelijk
Dichtheid	g / cm ³	≥ 1,35	1,45
Dikte	mm	0,8	0,8
Tolerante dikte	mm	+0,1/-0,1	+0,1/-0,1
Houding bij wrijving	U	≥ 350	450
Houding bij stoten	N	≥ 20	30
Houding bij krassen	N	≥ 2	3,0
Scheurgevoeligheid		≥ 4	5
Bouwfstofklasse volgens DIN 4102		B2	B2
Bouwfstofklasse volgens ÖB 3800			B2
Kleurechtheidsgetal	graad	≥ 6	6-8
Maatverandering bij klimaatwissel bij 20°C	1%	0,3	0,15
	q%	0,5	0,3
Maatverandering bij klimaatwissel bij verhoogde temperatuur	1%	0,5	0,25
	q%	1,0	0,6
Houding tegenover kokend water		≤ 10,0	4
Houding bij zwetend water/vocht	geen merkbare verschillen		
Warmteuitzettingscoëfficiënt	1/K	-	20 x 10 ⁻⁶
Warmtegeleidingsvermogen	W/mK	-	ca. 0,3
Waterdampdiffuus weerstandsfactor	μ	ca. 17200	
Oppervlakteweerstand	Ohm	-	109– 1011
Houding t.o.v. sigarettengloed	geen merkbare veranderingen; lichte glans- of kleurverandering toelaatbaar		
Houding t.o.v. warme panbodem	≤ 180 geen merkbare veranderingen; geen blazen en scheuren; lichte glans- of kleurverandering toelaatbaar		
Maattolerantie	+ 10 mm, - 0 mm		

K = Kelvin = Temperatuurverschil
N = Newton



Speciale uitvoeringen

Plastica HPL is er in een aantal varianten. Zo is er een brandvertragende uitvoering (F-Kwaliteit) en een uitvoering die door hitte vervormbaar is, zodat het laminaat ook duurzaam kan worden verlijmd op dragers met afgeronde zijden of hoeken (Postforming). Plastica Alumax is voorzien van een aluminium-laag in de kern (extra breukvast, stabiel en bestand tegen vervorming!), terwijl Plastica HPL Metal weer bekendstaat om zijn zeer hoogdecoratieve uitstraling.



technische informatie

Productbeschrijving

Plastica HPL F-kwaliteit volgens EN 438 type HGF is een brandvertragende uitvoering volgens gecertificeerde brandklasse, rookvertragend en niet druppelend.

Toepassingen

Voor interieurs waarin hoge eisen worden gesteld aan brandveiligheid zoals de (interieur)bouw, scheeps- en botenbouw.

- dichte oppervlaktestructuur, daardoor hygiënisch en makkelijk te reinigen
- hoge kras- en stootvastheid
- hitte- en vochtbestendig
- resistentie tegen huishoudelijke chemicaliën
- duurzaam en slijtvast
- brandvertragend, rookvertragend en niet druppelend

Normen

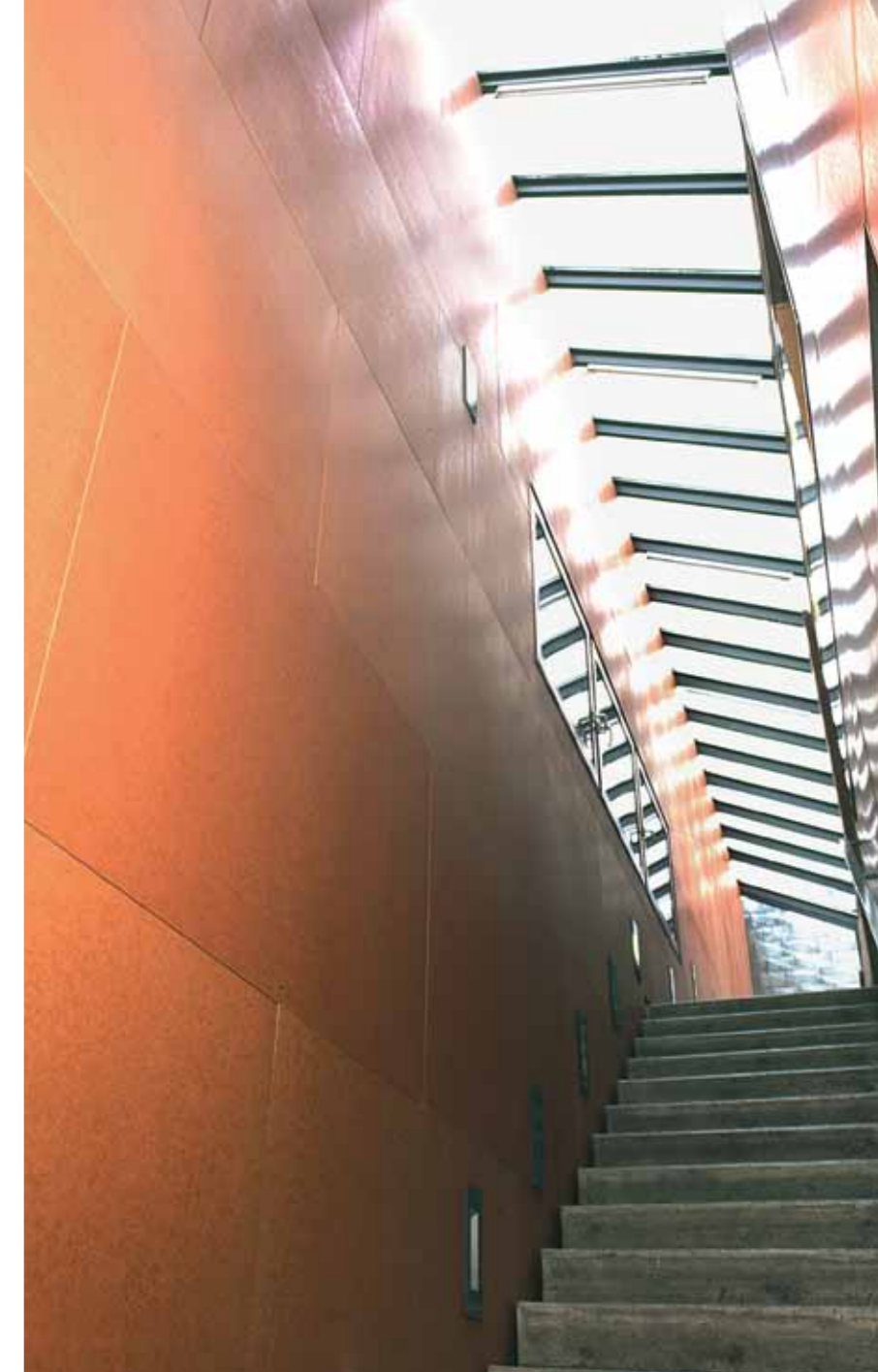
Geproduceerd volgens EN 438 type HGF, ÖNORM B3800 deel 1. Brandvertragende eigenschappen (B1) en geringe rookproductie (Q1), en niet druppelend (TR1).

Specificaties en afmetingen

- Densiteit: ca. 1450 kg/m³
- Dikte: 1,0 mm
- Afmeting:
 - 2140 x 1060 x 1 mm
 - 2800 x 1300 x 1 mm
 - 4100 x 1300 x 1 mm

Kleuren en decoren

Zie kleurprogramma vanaf pagina 86.



technische informatie

Productbeschrijving

Plastica HPL Postforming volgens 438 type HGP is door verhitting vervormbaar. Daardoor kan het laminaat ook met duurzame zekerheid worden verlijmd op dragers met afgeronde zijden of hoeken.

Toepassingen

Ideaal en duurzaam voor producten met afgeronde zijden en hoeken zoals kastdeuren, vensterbanken en werkbladen.

- dichte oppervlaktestructuur, daardoor hygiënisch en makkelijk te reinigen
- hoge kras- en stootvastheid
- hitte- en vochtbestendig
- resistentie tegen huishoudelijke chemicaliën
- duurzaam en slijtvast

Normen

Geproduceerd volgens EN 438 type HGP.

Specificaties en afmetingen

- Densiteit: ca. 1450 kg/m³
- Dikte: 0,8 mm
- Diktetolerantie +/- 0,1 mm
- Afmetingen:
 - 2800 x 1300 x 0,8 mm (op aanvraag) (minimale afname van 80 platen per decor)
 - 4100 x 1300 x 0,8 mm

Kleuren en decoren

Zie kleurprogramma vanaf pagina 86.

	2800 x 1300 mm	4100 x 1300 mm
FH fijne hamerslag	•	•
FK fijne korrel	•	•
PO poriën	•	•
HG hoogglans	•	•
MT mat	•	•
SM softmat	•	•
SF soft finish	•	
SU structura		•
RM ruw mat	•	



technische informatie

Productbeschrijving

Plastica Alumax is een hogedruk-laminaat volgens EN 438, met een decoratieve functie, en bevat een aluminiumlaag in de kern. Daardoor worden de eigenstabiliteit en breukvastheid bij geringe diktes en gewicht aanzienlijk verhoogd. Ook wordt het laminaat hierdoor waterdampdicht. Plastica Alumax kan probleemloos worden bewerkt en gestanst en is bovendien tweezijdig te verlijmen.

Toepassingen

Plastica Alumax is een fantastische oplossing voor bijvoorbeeld speciale deuren in loopgangen en voordeuren van woningen, omdat het deurblad stabiliseert en vervorming door klimaatsinvloeden voorkomt.

- dichte oppervlaktestructuur, daardoor hygiënisch en makkelijk te reinigen
- hoge kras- en stootvastheid
- hitte- en vochtbestendig
- resistentie tegen huishoudelijke chemicaliën
- duurzaam en slijtvast
- hoge breukvastheid
- geen splinterisico
- geen doorslag van kou of warmte
- geen reactie op wisselende luchtvochtigheid
- stabiliteit, geen vervorming

Normen

Geproduceerd volgens EN 438. In EN 79 valt Plastica Alumax onder klimaatcategorie III, 23°C, 30% RF tot 3°C, 80% RF.

Specificaties en afmetingen

- Dikte: 1,4 mm
- Diktetolerantie: +/- 0,15 mm
- Afmetingen:
 - 2140 x 1060 x 1,4 mm
 - 2800 x 1300 x 1,4 mm
 - 4100 x 1300 x 1,4 mm
- Dikte aluminiumlaag: 0,42 mm

Kleuren en decoren

Zie kleurprogramma vanaf pagina 86.

