



Mapedrain Monokorn



Droge mortel op basis van Puzzolaancement voor het maken van drainage-mortels buitenshuis met een laagdikte vanaf 20 mm



TOEPASSING

Mapedrain Monokorn wordt toegepast als drainage-mortel (vanaf een laagdikte van 2 cm) onder natuursteen, keramische tegels en vloerplaten alsmede straatstenen, buitenshuis.

Voor het maken van een samengestelde vloer met een drainage-mortel (vanaf 20 mm), op scheidingsvlakken, isolatie of geschikte drainagematten (vanaf 50 mm) op balkons en terrassen.

Het gebruik van **Mapedrain Monokorn** beperkt het risico van kalk- en alkalisilicaat-uitbloeiingen alsook van schade door de vorst-dooicyclus aan natuurstenen en keramische bedekkingen op balkons en terrassen.

Voorbeelden van toepassingen

Mapedrain Monokorn-mortel is toepasbaar bij:

- vervormings- en verkleuringsvrij natuursteen.
- keramische tegels en platen.
- trottoirtegels of straatstenen.
- speciale drainage-sstraatstenen op balkons en terrassen.

TECHNISCHE EIGENSCHAPPEN

Mapedrain Monokorn is een voorgemengde, gebruiksklare droge mortel vervaardigd uit Puzzolaancement, geselecteerde minerale bindmiddelen en speciale additieven met een vastgelegde korrelgrootte.

Dankzij de speciale zeefkromme en korrelvorm van het additief ontstaat een zeer waterdoorlatend mortelbed, dat nagenoeg geen capillaire aanzuiging vertoont.

Hierdoor wordt schade als gevolg van capillair water (uitbloeiingen) en aantasting van de voeg door volume-uitzetting van opvrievend water in de constructie (schade door vorst-dooicyclus) op balkons en terrassen teruggedrongen.

Door menging met water ontstaat een goed te verwerken mortel, die na het bereiken van de eindsterkte voor normale belastingen rondom de woning geschikt is.

Mapedrain Monokorn is een zeer gebruiksvriendelijk product, dat alleen met water wordt aangemengd.

Verkeerde hoeveelheden bindmiddelen en ongunstige zeefkrommes, die een negatief effect hebben op de drainage, worden door de productie als droge mortel vermeden.

In gebieden waar speciale, hoogwaardige additieven niet zonder meer beschikbaar zijn, of op bouwplaatsen waar vanwege de beperkte ruimte (bijv. in stadscentra) het werken met een normaal bindmiddel + additief uitermate lastig is, vormt **Mapedrain Monokorn** de ideale oplossing.

BELANGRIJK

- **Mapedrain Monokorn** niet met andere bindmiddelen, zoals cement, kalk, gips, andere droge mortels of additieven met veel fijne deeltjes vermengen.

Mapedrain Monokorn



Afreien van de
Mapedrain
Monokorn-mortel

- Niet bij temperaturen onder +5° C of boven +30° C verwerken.
- Beschermen tegen regen of intensief zonlicht.
- Reeds opgestijfde mortel niet meer met extra water vermengen.
- Niet afwijken van de voorgeschreven hoeveelheid aanmaakwater.

AANBRENGEN

Vorbereiden van de ondergrond

Geschikt zijn genormaliseerde betonplaten of cementmortels met een gelijkmatige helling van minimaal 1,5% (hoogteverschil van 1,5 cm/m).

Deze helling kan, indien niet aanwezig, bijv. met **Mapecem** of **Mapecem Pronto** tot stand worden gebracht.

Op de helling wordt met **Mapelastic** een waterdicht membraan in 2 bewerkingen met elk een min. laagdikte van 1 mm aangebracht (neem de productinformatie in acht).

De afdichtingslagen moeten correct op een drainagesysteem (afdruiprand, goot, bodemaafloop) worden aangebracht.

Bij randafwerkingen en dilatatie's moet Mapeband worden toegepast in combinatie met prefab binnen- en buitenhoeken in de afwerking ingewerkt, hiervoor zijn verschillende hulpmiddelen beschikbaar.

Nadat de afdichting volledig is uitgehard, wordt er **Mapedrain Monokorn** aangebracht op het scheidingsvlak of op geschikte drainagematten in de juiste laagdikte.

Bereiden van het product

Voor het mengen van **Mapedrain Monokorn** wordt een universele betonmolen gebruikt.

Mapedrain Monokorn (25 kg) met 1,75-2,0 l schoon en koud water grondig mengen in een betonmolen tot een "aardevochtig" tot "enigszins plastisch" (K1-K2) consistentie is verkregen. Er hoeft geen rekening te worden gehouden met een rijtijd.

De gemengde mortel wordt op gebruikelijke wijze op de geprepareerde ondergrond resp. verse hechtlaag aangebracht, afgereid en verdicht, waarbij de helling ten minste 1,5% moet bedragen.

Mapedrain Monokorn heeft een verwerkingstijd van ca. 3-4 uur.

De laagdikte moet bij samengestelde dekvloeren min. 2 cm bedragen (bij aanbrengen op deklagen min. 5 cm).

Wanneer een nabehandeling van de mortel vereist is, moet deze door afdekking met folie etc. en niet door bevochtiging plaatsvinden.

De veldgrootte moet –afhankelijk van de kleur van de volgende bedekking en de positie van het onderdeel– indien mogelijk

vierkant tot een vlak van maximaal 5 x 5 m (max. breedte-hoogteverhouding 1:2) worden onderverdeeld.

De voegen moeten gelijkvormig in de bedekking worden overgenomen.

Mapedrain Monokorn is na ca. 24 uur beloopbaar en na 7 dagen licht resp. na 28 dagen normaal belastbaar.

Mapedrain Monokorn moet gedurende het aanbrengen tot aan het aanleggen van bedekking/straatstenen worden beschermd tegen regen, vorst en intensief zonlicht.

Lage temperaturen en/of hoge luchtvochtigheid vertragen, hoge temperaturen en/of lage luchtvochtigheid versnellen het bereiken van de uiteindelijke sterkte.

Het leggen van bekleding

De gebruikte tegels en vloerplaten moeten geschikt zijn voor buitengebruik.

24 uur na het aanbrengen van **Mapedrain Monokorn** kunnen keramische tegels en natuursteen met **Granirapid** of **Elastorapid** worden gelegd (lees de productinformatie).

Bij het aanleggen van trap treden op **Mapedrain Monokorn** moet de toepassingstechniek worden geraadpleegd.

Bestratingen kunnen op de gebruikelijke wijzen worden gelegd.

Lijmmortelresten moeten uit de voegen worden verwijderd om het drainage effect van de dekvloer niet te belemmeren.

De voegbreedte is afhankelijk van de randlengte van de gebruikte platen resp. de straatstenen, d.w.z. hoe groter de plaatformaten, des te breder de voegen.

Afvoegen

Afvoegen kan na ca. 3 uur plaatsvinden.

Voor het afvoegen van keramische tegels en natuursteen mag alleen de speciale voegmortel **Ultracolor Plus** worden gebruikt (productinformatie raadplegen).

Bestratingen kunnen met de juiste een- of tweecomponenten MAPEI bestratingmortels worden afgevoegd.

Indien er onvoldoende knowhow over de gezamenlijke werking van "bedekking/voegmortel" beschikbaar is, moet vóór uitvoering een testopvoeging plaatsvinden om de geschikte aanbrengmethode te bepalen.

Met **Ultracolor Plus** afgevoegde bedekkingen zijn na ca. 3 uur begaanbaar. Bekledingen 24 uur beschermen tegen vocht, tocht en intensief zonlicht en 7 dagen beschermen tegen vorst.

Reiniging

Wanneer er nog geen uitharding heeft plaatsgevonden, kunnen handen en

TECHNISCHE GEGEVENS (specifieke waarden)

PRODUCT

Vorm: poeder

Kleur: grijs

Vast residu (%): 100

GEGEVENS M.B.T. HET AANBRENGEN (bij +23° C en 50% R.V.)

Mengverhouding: ca. 1,75-2,0 l water op 25 kg **Mapedrain Monokorn**
resp. 7-8 delen water op 100 delen poeder

Laagdikte:
– gecombineerde mortel: min. 20 mm
– op glijlaag (scheidingsvlak, drainagemat etc.): min. 50 mm

pH-waarde van de mortel: ca. 12

Verwerkingstijd: ca. 3-4 uur

Verwerkingstemperatuur: van +5° C tot +30° C

Beloopbaar na: ca. 24 uur

Bewerkbaar na: ca. 24 uur

Afvoegen na: ca. 3 uur

Eindsterkte na: ca. 7 dagen licht belastbaar
ca. 28 dagen mechanisch volledig belastbaar

EIGENSCHAPPEN VAN DE MORTEL

Druksterkte conform EN 196 (N/mm²)
– na 28 dagen: ca. 10

Temperatuurbestendigheid: van -50° C tot +120° C

Waterdoorlatendheid drukloos bij 3 cm morteldikte
(l/m²/h): > 500

Mapedrain Monokorn

gereedschappen met voldoende water eenvoudig worden gereinigd. In uitgeharde toestand kunnen resten alleen nog mechanisch worden verwijderd.

VERBRUIK

Ca. 14 kg/m² per cm laagdikte.

VERPAKKING

Papieren zak van 25 kg.

HOUDBAARHEID

12 maanden in ongeopende, originele verpakking bij koele en droge opslag. Product voldoet aan de voorwaarden van bijlage XVII van Verordening (EC) No 1907/2006 (REACH), punt 47

VEILIGHEIDSAANBEVELINGEN

Voor meer informatie over de voorzorgsmaatregelen, raadpleeg het veiligheidsinformatieblad (VIB) op de website www.mapei.com.

PRODUCT VOOR PROFESSIONEEL GEBRUIK.

ATTENTIE

Hoewel de voorgaande aanwijzingen en voorschriften op onze eigen ervaringen berusten, dienen zij slechts als een indicatie te worden beschouwd. De omstandigheden zullen in de praktijk telkens anders zijn en derhalve zal de gebruiker, alvorens hij of zij een van onze producten gaat gebruiken, zelf moeten nagaan of het product geschikt

is voor het beoogde doel. De gebruiker is dan ook altijd zelf verantwoordelijk voor het gebruik van het product.

Raadpleeg de meest recente versie van het Technisch Datablad, verkrijgbaar via onze website www.mapei.com

JURIDISCHE KENNISGEVING

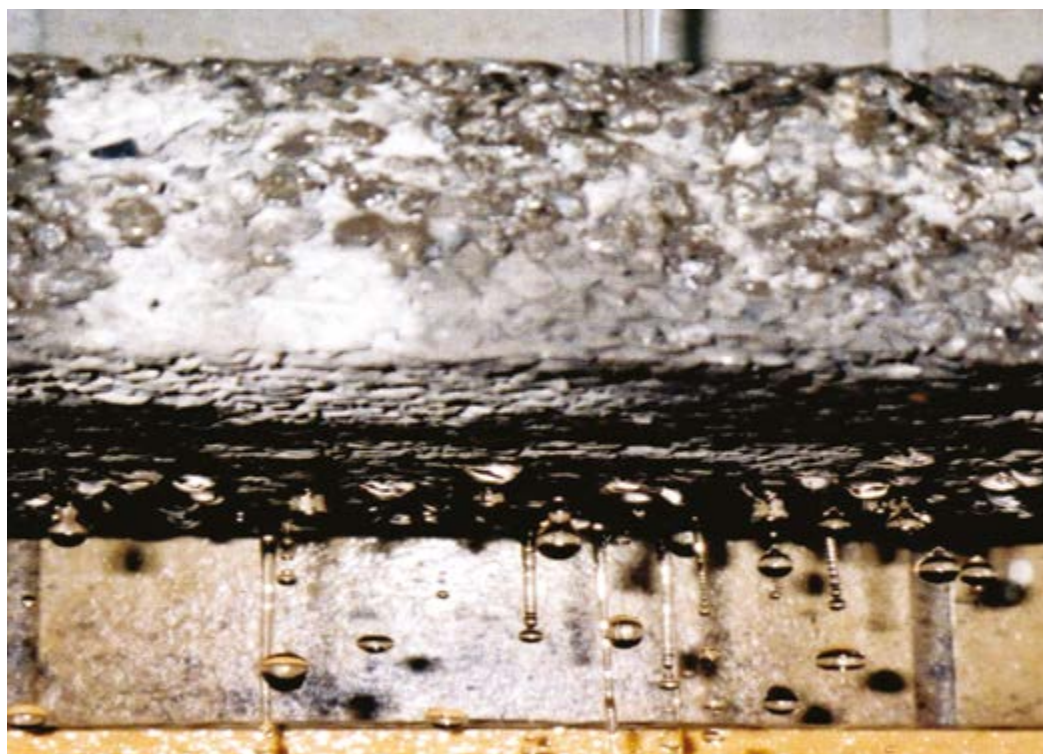
De inhoud van dit Technisch Data Blad ("TDS") mag worden gekopieerd naar een ander project-gerelateerd document. Het project-gerelateerd document dient tijdens het aanbrengen van het MAPEI product niet als aanvulling of vervanging van de in de betreffende MAPEI TDS gestelde eisen. Raadpleeg de website www.mapei.com voor de meest recente TDS.

BIJ WIJZIGING IN DE BEWOORDING OF GESTELDE EISEN OPGENOMEN OF AFGELEID VAN DEZE TDS, VERVALT DE AANSPRAKELIJKHEID VAN MAPEI.



Onze inspanningen voor het milieu
MAPEI-producten helpen projectontwerpers en -aannemers om innovatieve LEED-gecertificeerde projecten (Leadership in Energy and Environmental Design) te creëren conform de Amerikaanse Green Building Council.

Referentiemateriaal over dit product is op verzoek verkrijgbaar en te vinden op de Mapei-website www.mapei.nl en www.mapei.com



Drainage-effect van een laboratoriummonster Mapedrain Monokorn



DE WERLDPARTNER IN DE BOUW